

NOTATION ADMINISTRATIVE 2005-2006

La campagne de notation est ouverte
du 23 janvier au 8 mars 2006.

Nous vous rappelons que :

1. La circulaire rectorale doit être affichée en salle des professeurs afin que tous les enseignants de l'établissement puissent en prendre connaissance.

2. Une **fiche de notation provisoire** doit vous être soumise et permet au chef d'établissement « d'engager le dialogue avec les personnels notés ». Cet « échange constructif » concerne aussi bien l'appréciation, que la note. Ce moment est d'autant plus important que « l'appréciation générale en elle-même ne peut pas faire l'objet d'une contestation auprès du Recteur » et que seule la note peut être contestée.

3. Après « ce dialogue », et une fois la proposition de notation du chef d'établissement arrêtée, chaque enseignant doit **obligatoirement signer** la fiche de **notation définitive**. Cela ne signifie pas que vous êtes d'accord mais uniquement que vous avez pris connaissance de la note. En effet, en cas de désaccord, vous inscrivez dans le cache prévu à cet effet qu'une lettre de contestation suit. Celle-ci est à adresser au Recteur s/c du chef d'établissement.



→ C'est la première contestation.

4. Ensuite, la note du recteur sera envoyée dans les établissements le 3 avril 2006 et communiquées aux intéressés. Si **cette note**, qui cette fois-ci est celle **arrêtée par le recteur**, ne vous satisfait pas, si vous souhaitez la contester et si vous voulez que la CAPA examine votre demande, il faut faire **une requête expresse** à cet effet.

→ Donc deuxième contestation avant le 5 mai 2006 au plus tard.

Attention : si vous ne faites pas cette deuxième démarche, votre cas ne sera pas vu.

5. La notation sur 40 se fait en **1/2 point ou point entier** jusqu'à 39 (et **non** par dixième de point : la circulaire rectorale le précise clairement), et par dixième de point de 39 à 40 (un ou plusieurs d'un coup).



6. Si vous souhaitez que nous défendions votre dossier **aux CAPA (qui se tiendront fin avril voire en mai)** : il faut **impérativement** nous envoyer la **photocopie de votre fiche de notation ainsi que celles des années précédentes** et le **double de vos courriers** au recteur.

SUPERIEUR

ECHELON	80	85	86	88	89	90	91	92	93	94	95	96	97	97,5	99	TOTAL	MOYENNE
4e	1															1	80,00
5e		1	1													2	85,50
6e				1												1	88,00
7e		1		1	5											7	88,29
8e						2	3									5	90,60
9e							2	1	4							7	92,29
10e									1	2	6					9	94,56
11e												3	3	1	3	10	97,35
TOTAL	1	2	1	2	5	2	5	1	5	2	6	3	3	1	3	42	92,39

AGREGES HORS CLASSE

ECHELON	39,9	40	TOTAL	MOYENNE
4		4	4	40,00
5		6	6	40,00
6	12	187	199	39,99
TOTAL	12	197	209	39,99

AGREGES CLASSE NORMALE

ECHELON	19	34	34,5	35	35,5	36	36,5	37	37,5	38	38,5	39	39,1	39,2	39,3	39,4	39,5	39,6	39,7	39,8	39,9	39,9 5	40	TOTAL	MOYENNE
1		7	11	2																				20	34,38
2		2	2	2	2																			8	34,75
3			4	4	4	2																		14	35,14
4			5	9	12	14	14	4																58	35,80
5				1		5	16	22	21	16	2	1												84	37,20
6					1		2	3	15	32	37	29	4	2										125	38,31
7					1	1				3	11	15	8	18	13	7	11		1	2			4	95	39,08
8								1			1	1	7	3	14	13	22	13	17	23	5	14	134	39,57	
9											1			1		8	11	9	15	27			53	126	39,84
10	1														1	1	2	3	2	10			134	154	39,84
11																	1		1	2	19	1	212	236	39,99
TOTAL	1	9	22	18	20	22	32	30	36	51	52	46	19	24	27	22	43	26	31	44	61	1	417	1054	38,96

AGREGES CHAIRE SUPERIEURE

ECHELON	39,9	40	TOTAL	MOYENNE
4	3	1	4	39,93
5		10	10	40,00
6		36	36	40,00
TOTAL	3	47	50	39,99

BIADMISSIBLES

ECHELON	33,5	34	34,5	35	35,5	36	36,5	37	37,5	38	38,5	39	39,1	39,2	39,3	39,4	39,5	39,6	39,7	39,8	39,9	40	TOTAL	MOYENNE
1	1	1																					2	33,75
2	1	1																					2	33,75
3	2	1	3	5																			11	34,50
4		1		4	3	3																	11	35,32
5			1		1	4	4	4	2														16	36,44
6								1	4	3	6												14	38,00
7								1	1	2	1	2	11		1								19	38,51
8												3	4	4	3	3	6						23	39,27
9													1			1	1	3	1			1	8	39,56
10																2	1	1	5	1	2	6	18	39,78
11																		1			1	2	4	39,88
TOTAL	4	4	4	9	4	7	5	6	8	4	8	14	5	5	3	6	8	5	6	1	3	9	128	37,85

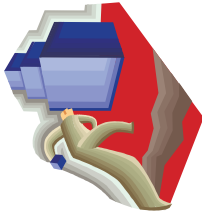
ANNEE 2004-2005

TABLEAUX

NOTATION

CERTIFIES HORS CLASSE

ECHELON	39	39,5	39,6	39,7	39,8	39,9	40	TOTAL	MOYENNE
4				1			1	2	39,90
5				1	3	3	31	38	39,97
6	1	1	1	5	14	75	289	385	39,97
7		1	1	3	4	63	460	532	39,98
TOTAL	1	1	2	9	22	141	781	957	39,98



BIADMISSIBLES SUPERIEUR

ECHELON	78	88	89	99	TOTAL	MOYENNE
4e	1				1	78
6e		1			1	88
7e			1		1	89
11e				1	1	99
TOTAL	1	1	1	1	4	88,5

CERTIFIES CLASSE NORMALE

ECHELON	20	30	32,5	33	33,5	34	34,5	35	35,5	36	36,5	37	37,2	37,5	38	38,1	38,5	39	39,1	39,2	39,3	39,4	39,5	39,6	39,7	39,75	39,8	39,9	39,95	40	TOTAL	MOYENNE
1er		1		1	23	70	5	3		1																					104	33,91
2e				1	10	21	3																								35	33,87
3e					8	47	81	40	1	1																					178	34,45
4e			2	6	29	108	194	171	146	1	1																				658	35,21
5e				2	2	2	10	43	94	137	127			97	2																516	36,63
6e							2	1	2	14	27	75	1	171	217		229	4													743	37,80
7e	1										3	4	19	84		224	493	10	2			1	2		1					844	38,70	
8e										2	2	2	6	4	28	82	134	141	100	44	177	2	1				1		4	728	39,20	
9e											1	1	1	1	6	16	13	33	41	64	94	107	81	1	62	36		33	589	39,55		
10e														1	1	1	1	2	4	1	16	14	35	54	75	104	142	1	189	640	39,68	
11e																	3	1		3	4	7	15	30		55	129	306	553	39,91		
TOTAL	1	1	2	2	49	169	201	248	217	256	170	210	1	179	128	1	488	600	162	177	160	127	315	178	188	1	222	307	1	532	5292	38,13

CERTIFIES HORS CLASSE SUPERIEUR

ECHELON	95,5	96	98	99	99,5	99,6	100	TOTAL	MOYENNE
4e		1						1	96,00
5e	1							1	95,50
6e	1		1	2	1		7	12	90,96
7e				2		1	20	23	99,89
TOTAL	2	1	1	4	1	1	27	37	96,77

Adjoints d'Enseignement

ECHELON	98	98,5	99	99,5	TOTAL	MOYENNE
11e	1		2	2	5	99,00
TOTAL	1		2	2	5	99,00

C.P.E.

ECHELON	15,5	17	17,3	17,6	17,8	18	18,1	18,2	18,3	18,5	18,6	18,7	18,8	18,9	19	19,1	19,2	19,3	19,4	19,5	19,6	19,7	19,8	19,9	19,95	20	TOTAL	MOYENNE
1	1			1	1	1																					4	17,23
2					3																						3	18,00
3				1	5	1	1			1																	8	18,03
4		1	1		7	1	2	1	1	5	1	1	7														27	18,31
5						1	1	1	1	7		2	2	1	9	1	3	10	1								38	18,95
6										1	1	1	1	2	6	1	6	4	1	3	17	1					43	19,34
7										1				1	4	2	2	1	1	2	7	3	5	1	2	4	42	19,57
8																						2	13	9	6	8	43	19,80
9																						2	13	9	6	13	43	19,90
10																			2	1						39	19,92	
11																	1									12	19,92	
TOTAL	1	1	1	2	1	16	2	3	2	14	1	4	10	4	15	2	14	17	11	9	32	11	32	23	17	57	302	19,40



CONSEILLERS D'ORIENTATION PSYCHOLOGUES

ECHELON	17	17,4	17,5	17,7	17,8	17,9	18,2	18,3	18,4	18,5	18,7	18,8	18,9	19	19,1	19,2	19,3	19,5	19,6	19,7	19,8	19,9	19,95	20	TOTAL	MOYENNE	
3	1	4																								5	17,32
4	1	1	1	2	3	5	1																			14	17,74
5				1		1	2	2	9	1	1	1														18	18,35
6											2		3	3	3	1	1									13	18,99
7																		4	2		1				8	19,58	
8																					4	2	1			7	19,85
9																						8	1	1		10	19,91
10																							1	13	14	14	19,99
11																								32	32	32	20
TOTAL	2	5	1	3	3	6	3	2	9	1	3	1	3	3	3	3	1	4	2		1	5	10	3	46	121	19,26

PEGC HORS CLASSE

ECHELON: 18,5	18,95	19	19,1	19,2	19,25	19,3	19,35	19,4	19,5	19,6	19,65	19,7	19,75	19,8	19,85	19,9	19,95	20	TOTAL	MOYENNE
1	1																		1	18,50
2										1									1	19,60
3	1	1	2		1				4	1			1						11	19,34
4		2	1		5		1	1	11	4			4					3	32	19,50
5				3	3	1		2	10	2	1	3	10	3	1	3		7	49	19,65
6								1	6	6		6	19	20	10	52	17	103	240	19,90
TOTAL	1	1	3	3	9	1	1	4	31	14	1	9	34	23	11	55	17	113	334	19,80

C.P.E. HORS CLASSE

ECHELON	19,9	19,95	20	TOTAL	MOYENNE
2			1	1	20
3			1	1	20,00
4			1	1	20,00
5	3	1	8	12	19,97
6	3	3	13	19	19,98
7	2	1	16	19	19,99
TOTAL	8	5	40	53	19,98